



Masterizzatore DVD Blu-ray & Azionamento di HD DVD-ROM

Istruzioni per l'uso

Nel ringraziarvi per avere acquistato questo prodotto LG, vi raccomandiamo di leggere attentamente le seguenti istruzioni e di conservare questo manuale per eventuali consultazioni future.



Italiano



GGW-H20N
GGW-H20L

⚠ PERICOLO : Il dispositivo di lettura e scrittura utilizzato in questo masterizzatore utilizza un raggio laser che, se osservato da vicino, può danneggiare la vista. Evitare di smontare il coperchio dell'apparecchio. Al fine di prevenire eventuali folgorazioni, evitare di smontare l'apparecchio. All'interno dell'apparecchio non sono presenti parti che richiedono manutenzione da parte dell'utente. In caso di difetti o guasti, rivolgersi ad un Centro di Assistenza Tecnica. L'esecuzione di procedure diverse da quella espressamente indicate in questo manuale può provocare pericolose esposizioni alle radiazioni laser.

⚠ ATTENZIONE: Al fine di evitare cortocircuiti o principi di incendio, evitare di esporre questo apparecchio alla pioggia o ad una eccessiva umidità ambientale.

Questo prodotto risponde alle direttive CEE 89/336, 93/68 e 2006/95/EC, relative alla compatibilità elettromagnetica.

⚠ PERICOLO - EVITARE DI ESPORSI ALLE RADIAZIONI LASER.

CLASSE 1 PRODOTTO LASER

- I marchi Microsoft(r) e Windows(r) sono di proprietà della Microsoft Corporation.
- Il logo BD è marchio registrato in U.S, Giappone e in altri paesi.
- I nomi di aziende e di prodotti utilizzati in questo manuale sono citati a puro titolo indicativo, e sono di proprietà dei rispettivi depositari.

Indice

Caratteristiche principali1
Avvertenze importanti2
Requisiti minimi di sistema3
Posizione e Funzione del controllo4
Installazione del masterizzatore5
Installazione del driver7
Istruzioni sull'uso dei CD8
In caso di problemi9
Specifiche tecniche10

Caratteristiche principali

- Interfaccia Serial ATA.
- Caricamento ed Espulsione (Il Disco puo' Anche essere estrattp manualmente.)
- CD-R/RW, DVD-R/RW/+R/RW +/-R DL, DVD-RAM, BD-R/RE(SL/DL) Compatibile in lettura e scrittura, CD Famiglia, DVD-ROM, BD-ROM and HD DVD-ROM Compatibile in lettura.
- Supporto Regional Playback Control Phase II per DVD-Video.
- Supporto Window XP SP2 Home Edition/Professional/Media Center Edition/Vista..
- Gestione Automatica del Buffer per la prevenzione degli errori durante il funzionamento.
- Supporto LightScribe tecnologia - *Opzionale

	GGW-H20L	GGW-H20N
LightScribe *	o	X

Contenuti Articolo

Oggetto	Quantità
- Masterizzatore DVD Blu-ray & Azionamento di HD DVD-ROM	1
- Cavo di aumentazione connessione SATA	1
- Cavo dati connessione SATA	1
- BD-RE Disco vuoto	1
- Software di applicazione (Potenza di energia, ustione immediata, Potenza di riserva, Potenza produttore, Power DVD)	1
- Manuale d'uso	1

Avvertenze importanti

Si raccomanda di seguire scrupolosamente le seguenti avvertenze.

- Il produttore non può offrire alcuna garanzia relativa ad una eventuale perdita di dati, o a qualsiasi danno diretto o indiretto conseguente ad una errata installazione o ad un uso improprio del masterizzatore.
 - Il produttore non si assume alcuna responsabilità a fronte di eventuali danni diretti o indiretti provocati dall'uso o dal malfunzionamento di questo prodotto.
 - Il produttore non si assume alcuna responsabilità relativa ad una eventuale perdita di dati provocata da questo prodotto.
 - Si raccomanda vivamente di effettuare dei back-up e delle copie di sicurezza di tutti i dati più importanti.

 - Il masterizzatore non deve essere installato in una posizione in cui possa essere soggetto a:
 - elevata umidità ambientale, elevata temperatura ambientale, eccessiva presenza di polvere., vibrazioni, luce solare diretta.
- Il masterizzatore deve essere installato in posizione perfettamente orizzontale.
- Evitare di trasferire il masterizzatore da un ambiente molto freddo ad uno molto caldo, oppure di riscaldare repentinamente l'ambiente in cui si trova. In caso contrario, al suo interno si può formare della condensa che può provocare delle anomalie operative.
 - Prima di muovere o spostare il masterizzatore ci si deve accertare che al suo interno non si trovi alcun CD, che potrebbe risultare gravemente danneggiato.
 - Evitare che oggetti o liquidi di qualsiasi natura possano raggiungere le parti elettriche. In caso contrario, consultare il rivenditore presso il quale si è acquistato il masterizzatore.
 - Si raccomanda di non scollegare il masterizzatore dall'alimentazione mentre è in funzione.

Requisiti minimi di sistema

Sistema ambientale Per poter utilizzare il masterizzatore, l'hardware ed il software di cui si dispone devono soddisfare i seguenti requisiti minimi.

Caratteristiche richieste dal sistema	<ul style="list-style-type: none"> • CPU : Pentium D 3.2 GHz o maggiore (Scheda madre con supporto SATA) • O/S : Windows XP (Home/Professional/Media Center Edition) con SP2/Windows Vista (X86, X64) • RAM : 1GB o maggiore • HDD : Spazio disponibile su HDD minimo 30GB (60GB per la funzione authoring)
Connessione	Serial ATA
Drive bay	Slot da 5.25-inch disponibile per l'installazione del prodotto
Power	Connettore di alimentazione 5/12V disponibile
Sono consigliati discs	<p>BD-R : Mitsubishi Kagaku Media, Maxell, TDK. BD-RE : Mitsubishi Kagaku Media, Maxell, Sony, Panasonic. DVD-R : Maxell, Mitsubishi Kagaku Media, Taiyo. DVD-RW : JVC, Mitsubishi Kagaku Media. DVD+R : Mitsubishi Kagaku Media, Verbatim. DVD+RW : Mitsubishi Kagaku Media, Verbatim. DVD±R DL : Mitsubishi Kagaku Media, Verbatim. DVD-RAM : Maxell. CD-R : LG, Mitsubishi Kagaku Media, Verbatim, Taiyo Yuden TDK. CD-RW : LG, Ricoh, Mitsubishi Kagaku Media, Verbatim.</p>

* Compatibility problem...: Si possono verificare dei problemi di compatibilità in lettura/scrittura dovuti alla qualità del supporto multimediale utilizzato.

* La scarsa capacità di trasferimento dati (bit rate) può causare una mancanza di fluidità nella visualizzazione delle immagini.

• Informazione sulla riproduzione di filmati Blu-ray

	Graphic Card			Monitor		
	Driver	Interfaccia	HDCP	Interfaccia	HDCP	Risoluzione
Analogico	AACS	VGA (D-SUB)	Non richiesta	VGA (D-SUB)	Non richiesta	1024x768 o superiore
Digitale	Conforme	DVI o HDMI	Conforme	DVI o HDMI	Conforme	(Raccomandata : 1920x1080)

A seguito delle limitazioni introdotte, a salvaguardia del copyright, il sistema utilizzato per la riproduzione di Film BD devono avere particolari caratteristiche quando viene utilizzata una connessione Video di tipo digitale, a banda larga (DVI-HDMI) e' necessario che sia la scheda video del PC sia lo schermo utilizzato.

Per la visualizzazione delle immagini, supportino lo standard HDCP.

Al contrario delle schede video per PC, molti monitor-TV rispondono già a questo standard.

Alcune schede video che supportano lo standard HDCP :

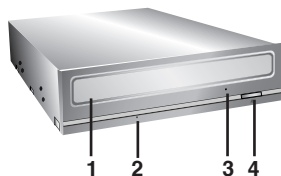
- nVIDIA: GeForce 7800 GTX 512 / 7900 GT / 7900 GX2 / 7900 GTX / 7950 GX2 / 8600 GS / 8600 GT / 8600 GTS / 8800 GTX o superiore con minimo memoria.

- ATI: Radeon X1950/ HD2300/ HD2400/ HD2600 256MB di memoria.

-
- ❑ Può darsi che, in alcuni casi, i CD-R e i CD-RW registrati da questo masterizzatore non possano essere letti da altri drive*. In questi casi, i CD potranno essere letti utilizzando il masterizzatore che li ha registrati, o un masterizzatore identico.
Lettore multimediali compatibili (UDF) CD-ROMs sono CD-ROMs in grado di leggere supporti multimediali a bassa riflessione e supportano la scrittura a pacchetti.
 - ❑ **Nota bene:** Alcuni software (specialmente quelli di riletture video) possono richiedere un pc specifico potenziato per dare dei risultati accettabili. Quando il masterizzatore di Blu ray legge DVD video BD-MV(BD-ROM) decifrando questi sul monitor del vostro pc richiede MPEG separati H.264 o VC-1 decodificando con la vostra scheda video o software separati che installate per fare MPEG H.264 o VG1 decodificati. Per ulteriori dettagli consultate il documento in dotazione con MPEG H.264 o VC-1 software.

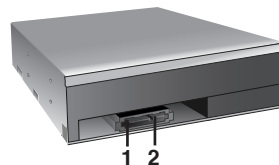
Posizione e Funzione del controllo

Pannello frontale



1. Cassetto portaCD
2. Indicatori luminosi di attività di lettura o scrittura
L'accensione di questi indicatori luminosi evidenzia l'attività in corso.
3. Apertura d'emergenza
4. Pulsante di espella

Pannello posteriore



1. SATA connessione per l'alimentazione (15 pin)
2. SATA connessione dati (7 pin)

Installazione del masterizzatore

Prima di intraprendere l'installazione del masterizzatore:

- è necessario munirsi di:
 - cacciavite adatto alle viti fornite di fissaggio in dotazione.
 - manuale di istruzioni del computer, nel quale devono essere riportate le indicazioni necessarie alla configurazione del collegame SATA.
- si devono spegnere sia il computer che tutte le periferiche collegate, e si devono scollegare i loro cavi di alimentazione.
- si deve scaricare a massa l'eventuale elettricità statica, toccando lo chassis oppure una vite di fissaggio del cabinet metallico del computer.

Smontare il cabinet del computer

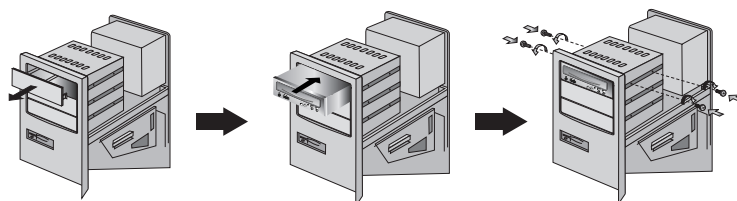
Controllare che tutte le periferiche collegate al computer siano spente.

Controllare che il computer stesso sia spento e scollegato dalla presa di corrente, quindi smontare il cabinet facendo riferimento alle relative istruzioni.

ATTENZIONE - Il cabinet metallico può avere spigoli acuminati e bordi taglienti, e deve quindi essere maneggiato con particolare attenzione.

Inserimento del drive nell'alloggiamento

1. Rimuovere il coperchio dell'alloggiamento standard da 5^{1/4"}, facendo riferimento al manuale di istruzioni del computer.
2. Inserire il drive nell'alloggiamento, evitando che entri in contatto con i cavi eventualmente presenti all'interno dello chassis.
3. Collegare il drive e quindi fissarlo allo chassis utilizzando le 4 viti fornite in dotazione.



ATTENZIONE - Questa procedura è solo indicativa, e può differire in base al tipo di computer di cui si dispone. In ogni caso, si consiglia di fare riferimento al manuale di istruzioni del computer.

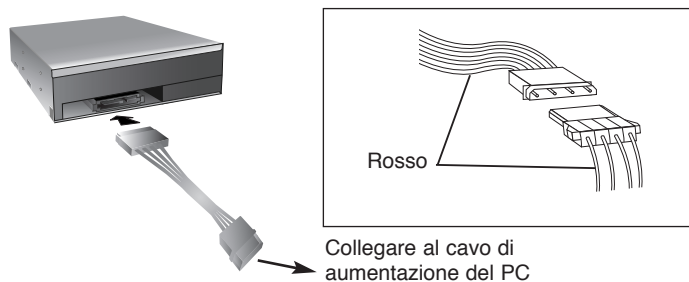
Connessione PC

Il masterizzatore Blu-ray deve essere connesso alla motherboard del PC ospitante tramite l'apposito cavo d'interfacciamento SATA.

Connessione alimentazione

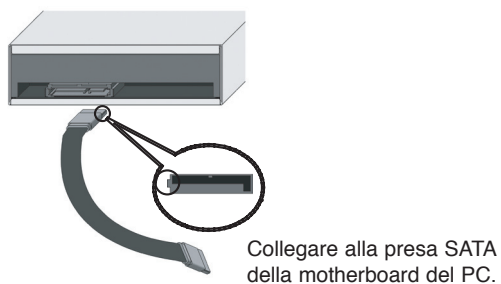
Collegare il cavo di alimentazione rispettando rigorosamente il senso d'inserimento dell'apposito connettore.

Note : L'errato inserimento del connettore puo' causare il danneggiamento del dispositivo e la relativa perdita della garanzia costruttore.



Collegamento del cavo dati SATA


Effettuare il collegamento per lo scambio dei dati tra il masterizzatore e la motherboard del PC utilizzando l'apposito cavo SATA e prestando particolare attenzione al senso connettori.



Installazione del driver

Se si utilizza il sistema operativo Windows XP SP2 Home Edition/Professional/Media Center Edition/Vista, non è richiesta l'installazione di alcun driver specifico.

Avvertenze per gli utenti di Windows XP

- Per fare in modo che il masterizzatore funzioni in modo ottimale, ci si deve accertare che:
 - il drive compaia tra quelli disponibili in
Windows XP : [Avvio]-[Impostazioni]-([Resistenza e Manutenzione])- [Hardware]- [Pannello di controllo]-[Sistema]-[Gestione periferiche]-[DVD/CD-ROM].
- Se il driver non viene [Rilevato] dal computer ed elencato tra le risorse di sistema, si devono effettuare i seguenti controlli:
 - se in [Avvio]-[Impostazioni]-([Resistenza e Manutenzione])- [Hardware]-[Pannello di controllo]-[Sistema]-[Gestione periferiche] viene visualizzato il simbolo , si deve contattare il produttore del PC o della scheda madre, per ottenere l'appropriato controller IDE.
- cliccare l'icona [Nuovo hardware], in [Avvio] -> [Impostazioni] -> [Pannello di controllo] e seguire le istruzioni dell'installazione guidata.

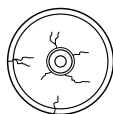
Software incluso nella confezione

Prima di effettuare l'installazione

- Nella versione Retail viene fornito in dotazione al prodotto, un software per l'autoring di CD/DVD/BD.
Vi consigliamo di effettuare la disinstallazione di eventuali software per la masterizzazione, precedentemente installati nel PC in modo tale di poter evitare potenziali conflitti a livello software.
- Se lo ritenete opportuno potrete reinstallarli in seguito prendendo nota degli eventuali errori che si verranno a creare.
- Verificare se sono disponibili gli aggiornamenti dei software per la masterizzazione installati.

Istruzioni sull'uso dei CD

Quando utilizzate qualsiasi DVD, non attaccate nessun adesivo o etichetta sul disco. Può causare errori di lettura e di masterizzazione, l'info sul disco può essere perso o danneggiato dal disco.



i dischi in questa unità girano ad una velocità molto alta!
NON USARE dischi danneggiati, rotti o deformati. L'unità ottica del drive potrebbe essere danneggiata se i dischi si rompono.

NON USARE dischi non-standard. È possibile che i dischi non-standard non funzionino o che i dati non vengano salvati in modo corretto.

Apertura d'emergenza

Il masterizzatore prevede la possibilità di apertura di emergenza del cassetto portaCD. Questa funzione può essere utile in occasione di un blocco del sistema o di un blocco dell'alimentazione, e deve essere utilizzata solo in questi casi particolari.

ATTENZIONE - Ricorrere a questa procedura solo in caso di effettiva necessità.

- 1) Spegnerne il masterizzatore.
- 2) Inserire un oggetto molto sottile (ad esempio, l'estremità di un fermaglio per carta raddrizzato) nel piccolo foro che si trova sopra il pulsante di apertura del cassetto. Il cassetto portaCD si aprirà, e fuoriuscirà parzialmente dal pannello frontale.
- 3) Estrarre con molta cautela il cassetto, sfilare il CD e richiudere (sempre con delicatezza) il cassetto.



ATTENZIONE - Questa procedura di apertura deve essere utilizzata solo nel caso in cui non sia altrimenti possibile aprire il cassetto. Se la si utilizza con frequenza, si può danneggiare il meccanismo di azionamento.

* Se non si riesce ad afferrare il cassetto con le dita, lo si può estrarre dal pannello frontale aiutandosi con una moneta o un fermaglio per carta.

In caso di problemi

Prima di richiedere un intervento del Servizio di Assistenza Tecnica

Prima di richiedere un intervento del Servizio di Assistenza Tecnica è opportuno effettuare i seguenti controlli.

- Il masterizzatore non sembra alimentato.
 - Il computer è collegato ad una presa di corrente regolarmente alimentata?
 - Il cavetto di alimentazione è stato collegato al drive?
- Dopo l'installazione del masterizzatore, il sistema non si avvia.
 - Sono state realizzate correttamente le connessioni di alimentazione e scambio dati SATA?
 - La lunghezza totale del cavo dati SATA è inferiore a 50cm?
 - I connettori dei cavi sono stati inseriti correttamente nelle rispettive prese?
- Il masterizzatore non riesce a leggere né a scrivere i CD.
 - Il sistema soddisfa i requisiti minimi indicati?
 - I CD, DVD o BD che si desidera leggere o registrare sono esenti da graffi superficiali?
 - Mentre il masterizzatore era in funzione è stato attivato un salvaschermo?
 - C'è sufficiente spazio libero sul disco (CD, DVD e BD) che si desidera registrare?
 - La scrittura da errore anche utilizzando il test di simulazione per CD O DVD disc?
 - Il CD è stato inserito correttamente nel cassetto, con l'etichetta rivolta verso l'alto e la superficie iridescente rivolta verso il basso?
 - Il drive è stato installato correttamente, e si trova in posizione perfettamente orizzontale?
 - Il drive o il CD è stato spostato repentinamente da un ambiente molto freddo ad uno molto caldo (in questo caso potrebbe essersi formata una patina di condensa sulla superficie del CD)?

Quando si interpella il Servizio di Assistenza Tecnica si devono poter fornire tutte le informazioni utili all'identificazione del problema che si presenta. A questo fine, si dovrebbe riuscire a spiegare agli incaricati che tipo di problema si verifica, in che occasione, da quanto tempo, se è stato visualizzato a video il messaggio di errore, eccetera.

- * **Nota bene:** Affinchè questo prodotto supporta playback regionale per DVD-Video con CSS, un MPEG decoder card o software senza il codice regionale può causare che l'ottica non legga il DVD-Video con CSS discs. L'ottica non riesce cambiare il codice regionale fino a 5 minuti.

Specifiche tecniche

Argomenti		BD/DVD/CD	
Generale	Supporti multimediali compatibili ¹	BD-ROM(SL/DL), BD-RE ² (SL/DL), BD-R(SL/DL), HD DVD-ROM (SL/DL/TWIN), DVD-ROM(SL/DL), DVD-R(SL/DL), DVD-RW, DVD+R(SL/DL), DVD+RW, DVD-RAM ³ , CD-ROM, CD-ROM XA, CD-I, Photo-CD (Single & Multi-Session), Video CD, CD-Audio Disc, Mixed mode, CD-ROM disc (data and audio), CD-Extra, CD-Text, CD-R, CD-RW	
	Diametro del Disco	12cm/ 8cm (Il diametro di 8cm puo' essere utilizzato solo installando orizzontalmente.)	
	Connesione	Serial ATA	
	Velocità di lettura/ scrittura ³	Ecritture : BD-R (SL/DL) : 2x, 4x, 6x/2x, 4x BD-R (SL LTH) : 2x BD-RE (SL/DL) : 2x DVD-R : 1x, 2x, 4x, 8x, 12x, 16x DVD-R (DL) : 2x, 4x DVD-RW (SL) : 1x, 2x, 4x, 6x DVD-RAM : 2x, 3x, 5x DVD+R : 2.4x, 4x, 8x, 12x, 16x DVD+R (DL) : 2.4x, 4x DVD+RW (SL) : 2.4x, 4x, 6x, 8x CD-R : 4x, 8x, 16x, 24x, 32x, 40x CD-RW : 4x, 10x, 16x, 24x	Lecture : BD-ROM (SL/DL) : 6x/4.8x max. BD-R (SL/DL) : 6x/4.8x max. BD-RE (SL/DL) : 2x/2x max. BDMV (AACs Compliant Disc) : 4.8x max. HD DVD-ROM(SL/DL) : 3x/3x max. HD DVD-Video (AACs Compliant Disc) : 3x max. DVD-ROM (SL/DL) : 16x/8x max. DVD-R (SL/DL) : 12x/8x max. DVD-RW (SL) : 10x max. DVD+R (SL/DL) : 12x/8x max. DVD+RW (SL) : 10x max. DVD-RAM : 5x max. DVD-Video (CSS Compliant Disc)(SL/DL) : 8x max. CD-R/RW/ROM : 40x max. CD-DA (DAE) : 40x max. 8cm CD : 10x max. Video CD : 40x max.
	Senso di Installazione	Orizzontale/ Verticale	
Resistenza	Capacita' di trasferimento dati *Continuo	BD-ROM : 215.79 Mo/s (6x max) HD DVD-ROM : 109.65 Mo/s (3x max) DVD-ROM : 22.16 Mo/s (16x max) CD-ROM : 6000 Ko/s (40x max)	
	*Masterizzazione (ATAPI)	SATA Gen.1 (1.5Go)	
	Il tempo medio di accesso (1/3 Stroke)	BD-ROM: 180ms, HD DVD-ROM : 210ms, DVD-ROM : 160ms, DVD-RAM : 180ms, CD-ROM : 150ms	
	Mémoire tampon	4 Mo	
	MTBF	100'000 heures	
Condizioni ambientali d'utilizzo	in funzionamento	Temperatura: 5 °C à 45 °C	Umidita': 15% à 85%
	A prodotto inutilizzato	Temperatura: -30 °C à 60 °C	Umidita': 10% à 90%
Elettricità	Potenza	DC 5V, DC 12V	

¹ Il supporto multimediale in cartucce non e' supportato

² BD-RE: Il Disco versione 1.0 non e' supportato dal dispositivo

³ DVD-RAM: Scrivendo al disco 12x non è sostenuta.

⁴ Possono verificarsi casi nei quali a causa delle caratteristiche del supporto multimediale utilizzato dello stato d'uso del masterizzatore della tipologia di registrazione effettuata.

Le condizioni sono tali da non consentire il raggiungimento delle migliori prestazioni dal prodotto.

* Le caratteristiche del prodotto sono soggetti a variazioni senza preavviso.